



ανοικτά μαθήματα
open courses

Δημιουργία προσβάσιμων παρουσιάσεων με χρήση MS-PowerPoint 2010



**ΠΑΝΕΠΙΣΤΗΜΙΟ
ΔΥΤΙΚΗΣ ΜΑΚΕΔΟΝΙΑΣ**



Με τη συγχρηματοδότηση της Ελλάδας και της Ευρωπαϊκής Ένωσης

Άδειες χρήσης

- Το παρόν υλικό υπόκειται σε άδειες χρήσης Creative Commons.



Περιεχόμενα

- **Εισαγωγή**
 - Προσβάσιμες παρουσιάσεις
- Μεταδεδομένα
- Γλώσσα παρουσίασης
- Διαφάνειες
- Έλεγχος προσβασιμότητας
 - Σφάλμα
 - Προειδοποίηση
 - Συμβουλή



Προσβάσιμες παρουσιάσεις

- **Στόχος:** να μπορούν να χρησιμοποιηθούν αποτελεσματικά από περισσότερους ανθρώπους, σε περισσότερες περιστάσεις ή πλαίσια χρήσης.



Περισσότεροι άνθρωποι

- Άτομα με αισθητηριακή ή κινητική ή γνωσιακή/νευρολογική αναπηρία ή πολυαναπηρίες.
- Άτομα χωρίς γλωσσική ευχέρεια, με περιπτωσιακή ή περιστασιακή ανικανότητα.
- Χρήστες παλαιότερης τεχνολογίας.
- Χρήστες νέων συσκευών πληροφορικής, κινητών τηλεφώνων ή tablets.
- Νέοι ή μη συχνοί χρήστες πληροφορικής.
- Ηλικιωμένοι.



Περισσότερες περιστάσεις (1/2)

Περιπτώσεις όπου οι χρήστες:

- Ίσως δεν μπορούν εύκολα ή και καθόλου να δουν, να ακούσουν ή να επεξεργαστούν κάποιες μορφές πληροφορίας.
- Ίσως βρίσκονται σε μια κατάσταση όπου τα μάτια τους ή/και τα χέρια τους ή/και τα αυτιά τους είναι απασχολημένα σε άλλες κύριες δραστηριότητες (πχ ενώ οδηγούν, όταν εργάζονται σε θορυβώδες περιβάλλον).
- Ίσως διαθέτουν μικρή οθόνη, ή οθόνη χωρίς γραφικά ή χαμηλής ταχύτητας σύνδεση στο διαδίκτυο.



Περισσότερες περιστάσεις (2/2)

- Ίσως δεν μιλούν ή δεν καταλαβαίνουν την γλώσσα στην οποία είναι γραμμένη μια πληροφορία.
- Ίσως έχουν δυσκολία να διαβάσουν ή να κατανοήσουν κείμενα.
- Ίσως δεν μπορούν να χειριστούν πληκτρολόγιο ή ποντίκι.
- Ίσως διαθέτουν παλιότερη έκδοση ενός φυλλομετρητή ή φωνητικό φυλλομετρητή ή διαφορετικό λειτουργικό σύστημα.



Περιεχόμενα

- Εισαγωγή
 - Προσβάσιμες παρουσιάσεις
- **Μεταδεδομένα**
- Γλώσσα παρουσίασης
- Διαφάνειες
- Έλεγχος προσβασιμότητας
 - Σφάλμα
 - Προειδοποίηση
 - Συμβουλή



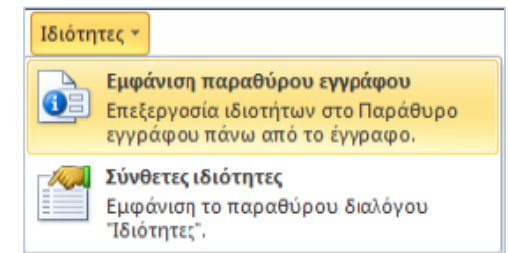
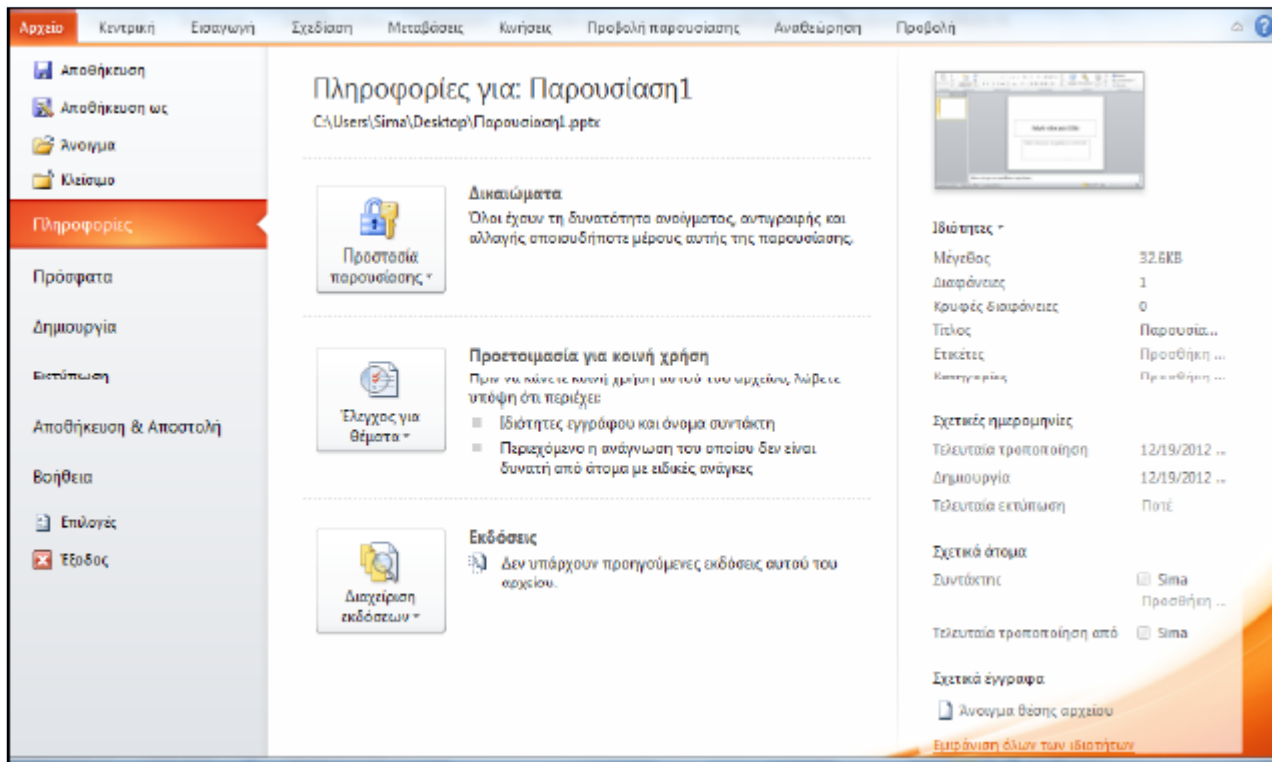
Μεταδεδομένα (1/3)

- Είναι οι πληροφορίες που παρέχονται σε μια παρουσίαση πέρα από το περιεχόμενό της.
- Χρησιμοποιούνται για τον προσδιορισμό της παρουσίας διευκολύνοντας την ανάκτησή της σε αυτοματοποιημένα περιβάλλοντα:
 - Μηχανές αναζήτησης.
 - Προγράμματα ανάγνωσης οθόνης για άτομα με τύφλωση.



Μεταδεδομένα (2/3)

Αρχείο → Πληροφορίες → Ιδιότητες → Εμφάνιση παραθύρου εγγράφου

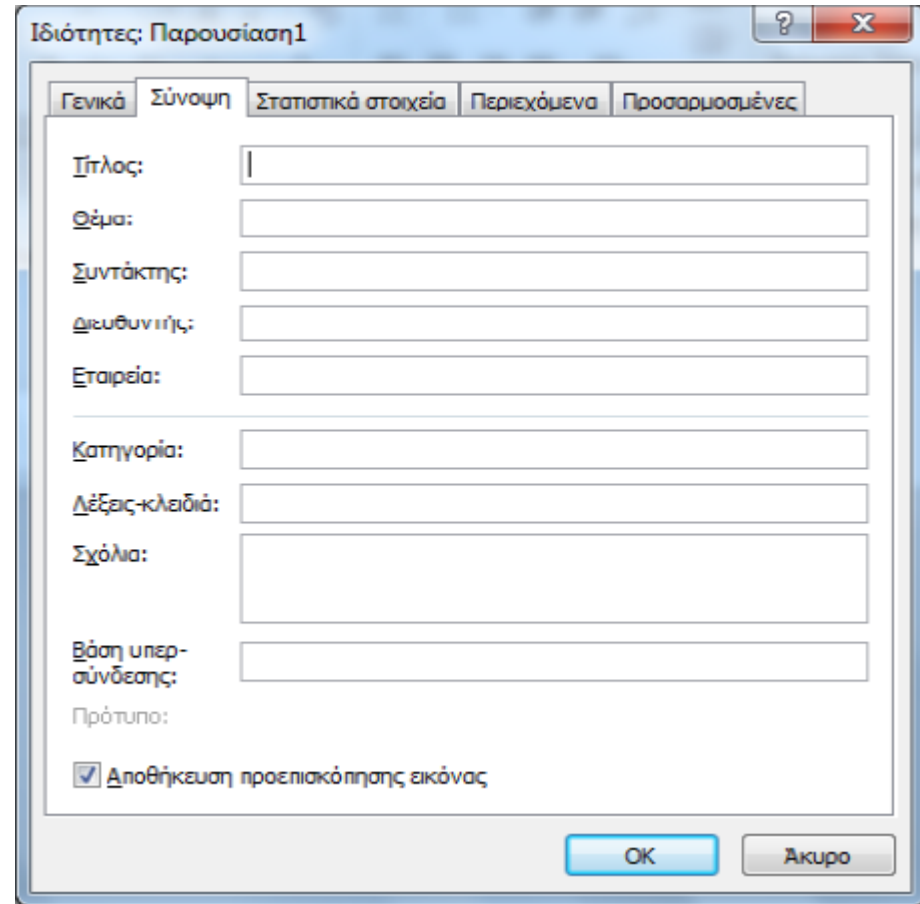
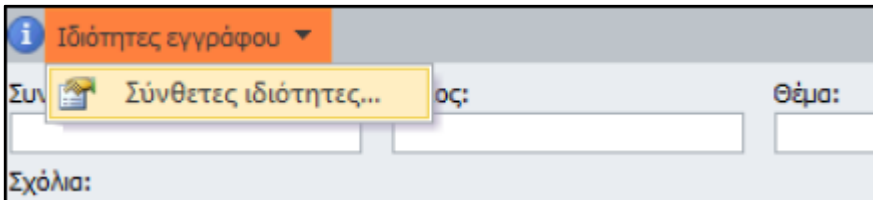


The screenshot shows the 'Ιδιότητες εγγράφου' (Document Properties) dialog box. It has a title bar with a close button and a status bar indicating 'Θέση: Δεν έχει αποθηκευτεί' (Location: Not saved) and 'Αναπόθετο πεδίο' (Unsaved field). The dialog contains several input fields:

- Ευκτόπης:** (Author)
- Τίτλος:** (Title)
- Όμιλος:** (Category)
- Λέξεις-κλειδιά:** (Keywords)
- Κατηγορία:** (Subject)
- Κατάσταση:** (Status)
- Εγχείριση:** (Description)

Μεταδεδομένα (3/3)

Ιδιότητες εγγράφου → Σύνθετες
ιδιότητες → Σύνοψη



Περιεχόμενα

- Εισαγωγή
 - Προσβάσιμες παρουσιάσεις
- Μεταδεδομένα
- **Γλώσσα παρουσίασης**
- Διαφάνειες
- Έλεγχος προσβασιμότητας
 - Σφάλμα
 - Προειδοποίηση
 - Συμβουλή

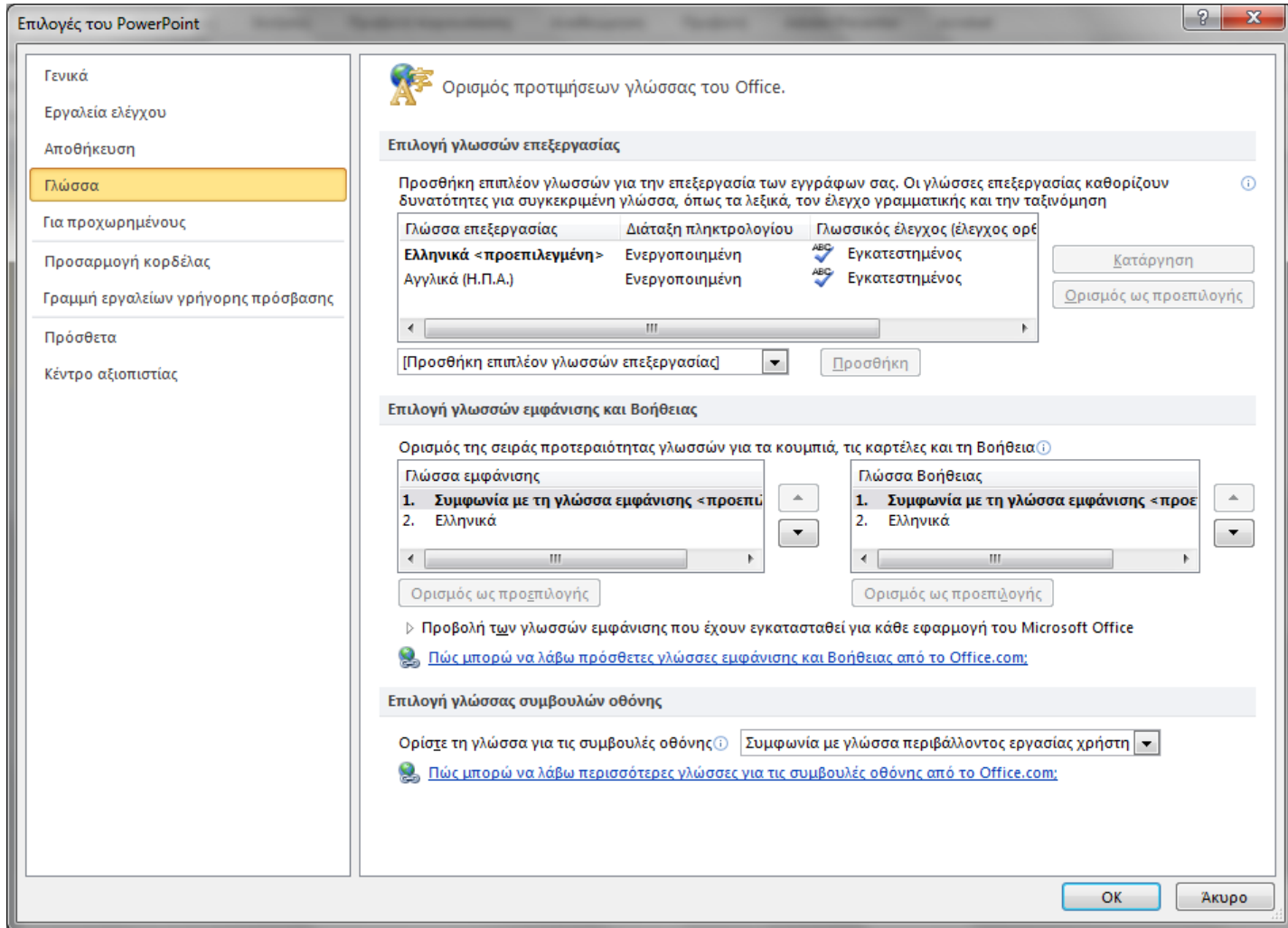


Καθορισμός γλώσσας παρουσίασης

- Προκειμένου οι υποστηρικτικές τεχνολογίες να παρουσιάσουν το περιεχόμενο με ακρίβεια.
- Αν σε μια διαφάνεια ή σε ένα επιλεγμένο μέρος της παρουσίασης χρησιμοποιείται φυσική γλώσσα αυτό θα πρέπει να αναφέρεται με σαφήνεια.



Αρχείο → Επιλογές



Εφαρμογή γλώσσας απευθείας σε επιλεγμένο κείμενο

- Επιλογή του κειμένου: Καρτέλα Αναθεώρηση
Γλώσσα → Ορισμός γλώσσας ελέγχου

The image shows a screenshot of the Microsoft PowerPoint interface. The 'Review' (Αναθεώρηση) ribbon is active, and the 'Language' (Γλώσσα) button is highlighted. A context menu is open over the 'Language' button, showing options: 'Set proofing language for selected text...' (Ορισμός γλώσσας ελέγχου...) and 'Set proofing language for the next slide...' (Προσμηθίσεις γλώσσας...). Below the ribbon, the 'Language' dialog box is open, displaying a list of languages with checkboxes. The selected language is 'Ελληνικά'. Other languages listed include 'Αγγλικά (Η.Π.Α.)', 'Αγγλικά (Αυστραλίας)', 'Αγγλικά (Ζιμπάμπουε)', 'Αγγλικά (Η.Β.)', 'Αγγλικά (Η.Π.Α.)', and 'Αγγλικά (Ινδίας)'. The dialog also includes a checkbox for 'Do not check spelling' (Να μην γίνει ορθογραφικός έλεγχος) and buttons for 'OK', 'Cancel', and 'Apply to selection' (Προεπιλογή...).

Περιεχόμενα

- Εισαγωγή
 - Προσβάσιμες παρουσιάσεις
- Μεταδεδομένα
- Γλώσσα παρουσίασης
- **Διαφάνειες**
- Έλεγχος προσβασιμότητας
 - Σφάλμα
 - Προειδοποίηση
 - Συμβουλή



Διαφάνειες - Δομή

- Δομή παρουσίασης (το *MS-PowerPoint2010* δεν παρέχει *Επικεφαλίδες* και *Γρήγορα στυλ* για να διευκολύνει την δόμηση όπως το *MS-Word2010*).
- Σωστή χρήση των ενσωματωμένων διατάξεων διαφανειών.
- Λίστες: χρήση της αυτόματης εισαγωγής κουκκίδων ή/και αρίθμησης. Κάθε πρόταση τελειώνει με τελεία, για να διαβάζεται σωστά από τα προγράμματα ανάγνωσης οθόνης.
- Στήλες: μόνο εάν η χρήση τους είναι απαραίτητη.



Πίνακες

- Δεν χρησιμοποιούνται για την διάταξη κειμένου ή άλλων αντικειμένων στην διαφάνεια.
- Πρέπει να διαβάζονται λογικά.
- Να υπάρχει γραμμή (ή στήλη) κεφαλίδας.
- Να περιλαμβάνουν περιγραφή ή επεξήγηση υπό την μορφή εναλλακτικού κειμένου.



Προσβάσιμες υπερσυνδέσεις

- Για προσβάσιμες υπερσυνδέσεις πρέπει να χρησιμοποιείται περιγραφικό κείμενο μαζί με την πλήρη ηλεκτρονική διεύθυνση. Έτσι, οι σύνδεσμοι θα διαβάζονται σωστά με βάση το περιεχόμενο του κειμένου.



Υπερσυνδέσεις - Οδηγίες

- Όλες οι υπερσυνδέσεις πρέπει να ελέγχονται, για να βεβαιωθεί ο ακριβής προορισμός του υπερσυνδέσμου.
- Να μην εισάγονται κενά στο τέλος μιας σύνδεσης, γιατί δεν θα φορτώνεται η ιστοσελίδα.
- Περιγραφικό κείμενο σύνδεσης, π.χ. όχι «κάνε κλικ εδώ».
- Είναι επιθυμητό να χρησιμοποιείται η συμβουλή οθόνης.



Αντικείμενα

- Εικόνες, Clip Art και φωτογραφίες:
 - Σημαντικός ρόλος: παρέχουν πληθώρα πληροφοριών.
 - Διακοσμητικός ρόλος: δεν παρέχουν πληροφορίες
- **ΕΝΑΛΛΑΚΤΙΚΟ ΚΕΙΜΕΝΟ** σε όλα τα αντικείμενα!!



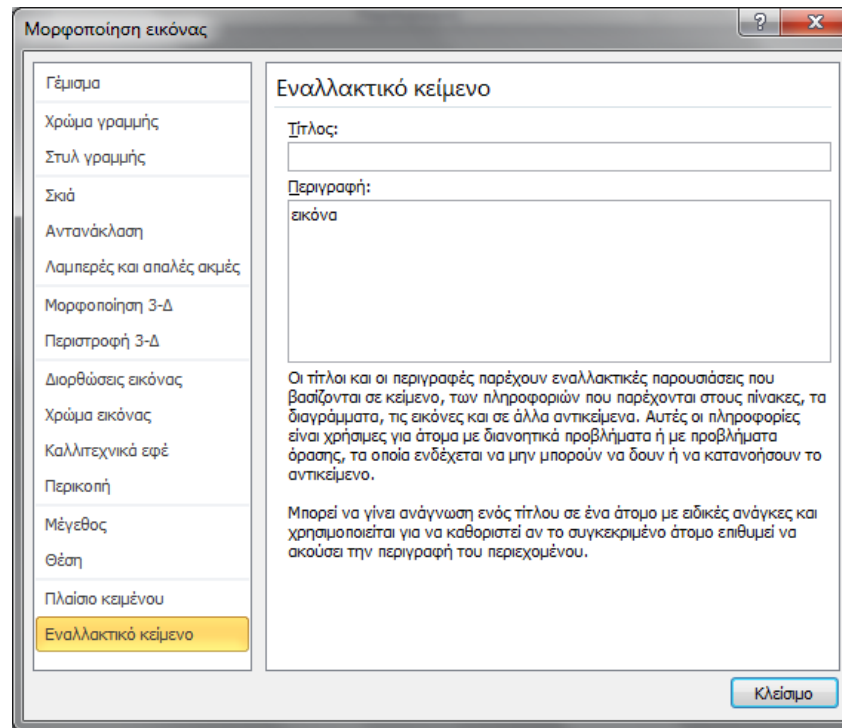
Εναλλακτικό κείμενο σε αντικείμενο

- Τι πληροφορίες μεταφέρει το αντικείμενο;
- Σύντομο: μερικές λέξεις ή μια φράση.
- Η περιγραφή πρέπει να ξεκινάει με τη λέξη εικόνα, λογότυπο, σχήμα ή αντίστοιχη.



Εναλλακτικό κείμενο (εικόνα)

- Δεξί κλικ πάνω στο αντικείμενο:
Μορφοποίηση αντικειμένου → Εναλλακτικό κείμενο.



Μοναδικοί τίτλοι

- Με αυτό τον κανόνα διασφαλίζεται ότι οι συντάκτες έχουν συμπεριλάβει σωστά έναν τίτλο για κάθε διαφάνεια της παρουσίασης.
- Γιατί; Οι τίτλοι των διαφανειών χρησιμοποιούνται για περιήγηση και επιλογή από όσους δεν μπορούν να δουν την διαφάνεια.



Λογική σειρά ανάγνωσης

- Με αυτό τον κανόνα διασφαλίζεται ότι, όποτε οι συντάκτες χρησιμοποιούν αντικείμενα που δεν ανήκουν στο πρότυπο της διαφάνειας, η σειρά ανάγνωσης του περιεχομένου της διαφάνειας βγάζει νόημα.
- Για τον έλεγχο της σειράς με την οποία θα διαβαστεί το περιεχόμενο:
 - Στην **Κεντρική** καρτέλα, στην ομάδα **Σχεδίαση**, κλικ στην εντολή **Τακτοποίηση** και **Παράθυρο επιλογής**.
 - Η ανάγνωση των αντικειμένων ξεκινάει από το τελευταίο στοιχείο της λίστας και τελειώνει με το πρώτο στοιχείο.



Κινήσεις/Μεταβάσεις

- Κινοούμενες εικόνες και μεταβάσεις διασπούν την προσοχή των χρηστών.
- Δεν γίνονται αντιληπτές από υποστηρικτικές τεχνολογίες και μπορεί η διαφάνεια να διαβαστεί λανθασμένα ή να διαβάζεται επαναλαμβανόμενα.
- Περιορισμένη χρήση κινούμενων εικόνων, απλές εναλλαγές μεταξύ διαφανειών.



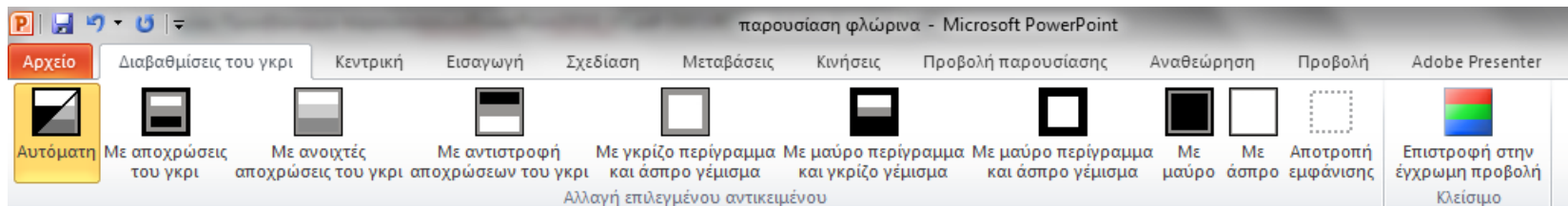
Γραμματοσειρές και χρώματα

- Επιλογή γραμματοσειρών τύπου Sans Serif.
- Να αποφεύγεται η υπογράμμιση, η σκιά και η αλλαγή χρώματος για έμφαση.
- Για επισήμανση συνίσταται η χρήση έντονης γραφής.
- Επαρκής χρωματική αντίθεση σε κείμενα, γραφήματα και εικόνες για να διευκολύνεται η αντίληψη από χρήστες χαμηλής όρασης και χρήστες με αχρωματοψία.



Έλεγχος ορατότητας

- Πώς αντιλαμβάνεται ένας χρήστης με αχρωματοψία την παρουσίαση;
- Καρτέλα Προβολή, Ομάδα Έγχρωμη/Διαβαθμίσεις του γκρι



Γενικές συστάσεις (1/2)

- Την πρώτη φορά που γίνεται χρήση συντομογραφιών να αναφέρεται η πλήρης μορφή τους.
- Απλή γλώσσα, μικρές προτάσεις.
- Να αποφεύγονται εικόνες κειμένου, π.χ. η φωτογραφία ενός ποιήματος.
- Όχι επαναλαμβανόμενοι κενοί χαρακτήρες, συνεχόμενα Enter και Tab.



Γενικές συστάσεις (2/2)

- Μέχρι 6 bullets ανά διαφάνεια.
- Στοίχιση κειμένου αριστερά, τίτλου στο κέντρο.
- Ένα σχήμα, γράφημα, εικόνα ανά διαφάνεια.
- Σχήματα για απόδοση πληροφορίας, όχι για διακόσμηση.



Περιεχόμενα

- Εισαγωγή
 - Προσβάσιμες παρουσιάσεις
- Μεταδεδομένα
- Γλώσσα παρουσίασης
- Διαφάνειες
- **Έλεγχος προσβασιμότητας**
 - Σφάλμα
 - Προειδοποίηση
 - Συμβουλή



Έλεγχος προσβασιμότητας

- Η έκδοση 2010 του MS-PowerPoint περιλαμβάνει ένα εργαλείο ελέγχου προσβασιμότητας που εξετάζει μια παρουσίαση για ένα σύνολο πιθανών προβλημάτων, που ενδέχεται να αντιμετωπίσουν τα άτομα με αναπηρία.
- Κάθε πρόβλημα ταξινομείται σε μια από τις εξής κατηγορίες:
 - Σφάλμα
 - Προειδοποίηση
 - Συμβουλή



Σφάλμα

- Ένα σφάλμα προσβασιμότητας δίνεται σε περιεχόμενο το οποίο είναι πολύ δύσκολο ή αδύνατο να γίνει αντιληπτό από άτομα με αναπηρία.
 - Εναλλακτικό κείμενο σε όλα τα αντικείμενα.
 - Γραμμή κεφαλίδας σε όλους τους πίνακες.
 - Τίτλος σε κάθε διαφάνεια.



Προειδοποίηση

- Μια προειδοποίηση προσβασιμότητας δίνεται σε περιεχόμενο, το οποίο είναι πολύ δύσκολο να γίνει αντιληπτό από άτομα με αναπηρία στις περισσότερες, αλλά όχι σε όλες τις περιπτώσεις.
 - Λογικό κείμενο στις υπερσυνδέσεις.
 - Πίνακες με απλή δομή.
 - Πίνακες χωρίς κενά κελιά για μορφοποίηση.



Συμβουλή

- Μια συμβουλή προσβασιμότητας δίνεται σε περιεχόμενο, το οποίο μπορεί να γίνει αντιληπτό από άτομα με αναπηρία, αλλά θα πρέπει να οργανωθεί ή να παρουσιαστεί καλύτερα, έτσι ώστε να μεγιστοποιηθούν οι πληροφορίες που προσλαμβάνονται.
 - Λογική σειρά ανάγνωσης στις διαφάνειες.
 - Μοναδικός τίτλος σε κάθε διαφάνεια.



Ελεγκτής προσβασιμότητας

Αρχείο Διαβαθμίσεις του γκρι Κεντρική Εισαγωγή Σχεδίαση Μεταβάσεις Κινήσεις Προβολή παρουσίασης

Αποθήκευση
Αποθήκευση ως
Save as Adobe PDF
Άνοιγμα
Κλείσιμο
Πληροφορίες
Πρόσφατα
Δημιουργία
Εκτύπωση
Αποθήκευση & Αποστολή
Βοήθεια
Επίλυση
Εξοδος

Πληροφορίες για: Παρουσίαση1

C:\Users\Sima\Desktop\Αναλυτικές Οδηγίες\Αναλυτικές Οδηγίες PowerPoint2010\...

Προστασία παρουσίασης
Δικαιώματα
Όλοι έχουν τη δυνατότητα ανοίγματος, αντιγραφής και αλλαγής οποιουδήποτε μέρους αυτής της παρουσίασης.

Έλεγχος για θέματα
Προετοιμασία για κοινή χρήση
Πριν να κάνετε κοινή χρήση αυτού του αρχείου, λάβετε υπόψη ότι περιέχει:
■ Ιδιότητες εγγράφου και όνομα συντάκτη
■ Περιεχόμενο η ανάγνωση του οποίου δεν είναι δυνατή

Έλεγχος εγγράφου
Έλεγχος της παρουσίασης για κρυφές ιδιότητες ή προσωπικές πληροφορίες.

Έλεγχος πρόσβασης
Έλεγχος της παρουσίασης για περιεχόμενο του οποίου η ανάγνωση θα μπορούσε να είναι δύσκολη για άτομα με ειδικές ανάγκες.

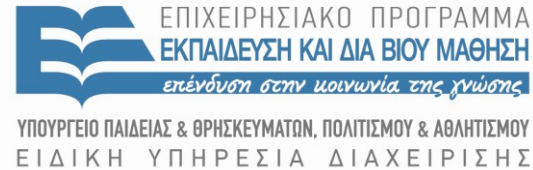
Έλεγχος συμβατότητας
Έλεγχος για δυνατότητες που δεν υποστηρίζονται από προηγούμενες εκδόσεις του PowerPoint.



Το έργο «Ανοικτά Ψηφιακά Μαθήματα στο Πανεπιστήμιο Δυτικής Μακεδονίας» υλοποιείται στο πλαίσιο του Επιχειρησιακού Προγράμματος «Εκπαίδευση και Δια Βίου Μάθηση» και συγχρηματοδοτείται από την Ευρωπαϊκή Ένωση (Ευρωπαϊκό Κοινωνικό Ταμείο) και από Εθνικούς Πόρους



Ευρωπαϊκή Ένωση
Ευρωπαϊκό Κοινωνικό Ταμείο



Με τη συγχρηματοδότηση της Ελλάδας και της Ευρωπαϊκής Ένωσης

